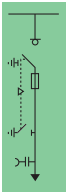


Elección de celdas
de protección

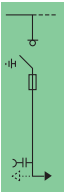
Celdas modulares
gama SM6

1

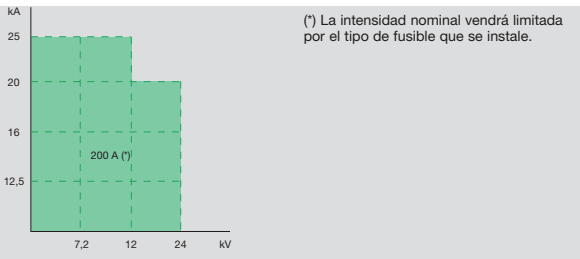
PM (375 mm)
Interruptor-fusibles asociados salida
cable



PMBD/PMBI (375 mm)
Interruptor-fusibles asociados salida
por barras a derecha (PMBD) o izquierda
(PMBI)



Características eléctricas



Equipo base:

- Interruptor seccionador (SF6) de 400 A.
- Seccionador de puesta a tierra superior con poder de cierre (SF6).
- Juego de barras tripolar (400 A).
- Mando C1T manual.
- Preparada para 3 fusibles normas DIN.
- Dispositivo con bloque de 3 lámparas de presencia de tensión.

- Bornes de conexión para cable seco unipolar de sección inferior o igual a 150 mm².
- Seccionador de puesta a tierra inferior sin poder de cierre.

- Juego de barras tripolar (400 A) para salida inferior derecha (PMBD) o izquierda (PMBI).

Variantes:

- Mando C11 o C12 (manual o motorizado).
- Juego de barras tripolar de 630 o 1.250 A.

Accesorios en opción:

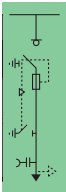
- 3 fusibles normas DIN (FUSARC-CF).
- Motorización.
- Contactos auxiliares.
- Compartimento de control ampliado.
- Cajón BT adicional de 450 o 650 mm de altura.
- Enclavamientos por cerradura.
- Resistencia de calefacción 50 W, 220 V CA.
- Termostato.
- Señalización mecánica de fusión fusibles.
- Zócalo de elevación (350 mm o 550 mm).
- Cajón de 450 mm de altura para conexión superior de cables (incompatible con el cajón BT).

Elección de celdas
de protección
(continuación)

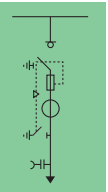
Celdas modulares
gama SM6

1

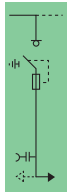
QM (375 mm)
Interruptor-fusibles combinados salida
cable o barra lateral derecha



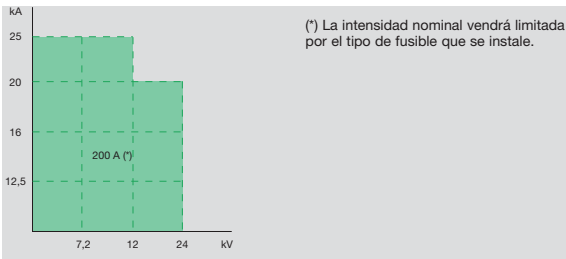
QMC (625 mm)
Interruptor-fusibles combinados
con 3 transformadores de intensidad
salida cable



QMBD/QMBI (375 mm)
Interruptor-fusibles combinados salida
por barras a derecha (QMBD) o izquierda
(QMBI)



Características eléctricas



Equipo base:

- Interruptor seccionador (SF6) de 400 A.
- Seccionador de puesta a tierra superior con poder de cierre (SF6).
- Juego de barras tripolar (400 A).
- Mando C11 manual.
- Timonería para disparo por fusión de fusibles.
- Preparada para 3 fusibles normas DIN.
- Señalización mecánica fusión fusible.
- Dispositivo con bloque de 3 lámparas de presencia de tensión.

- Bornes de conexión para cable seco unipolar de sección inferior o igual a 95 mm².
- Seccionador de puesta a tierra inferior sin poder de cierre.
- Kit conexión cable seco unipolar igual a 150 mm² opcional.

- Juego de barras tripolar para salida inferior derecha (QMBD) o izquierda (QMBI).

- 3 transformadores de intensidad tipo ARM1-N1F.

- Posibilidad de juego de barras tripolar para salida inferior derecha.

Variantes:

- Mando C11 (motorizado) o C12 (manual o motorizado).

- Juego de barras tripolar de 630 o 1.250 A.

Accesorios en opción:

- 3 fusibles normas DIN (FUSARC-CF).
- Motorización.
- Contactos auxiliares.
- Compartimento de control ampliado.
- Cajón BT adicional de 450 o 650 mm de altura.
- Enclavamientos por cerradura.
- Resistencia de calefacción 50 W, 220 V CA.
- Termostato.
- Contacto eléctrico de señalización de fusión de fusibles.
- Bobina de apertura a emisión de tensión.
- Zócalo de elevación (350 mm o 550 mm).
- Cajón de 450 mm de altura para conexión superior de cables (incompatible con cajón BT).
- Relé de protección PRQ (50N, 51, 49).